

## T2365MC, T2380-2T

MÁTRIXNYOMTATÓK

SÍKÁGYAS NYOMTATÓK

TERMO NYOMTATÓK

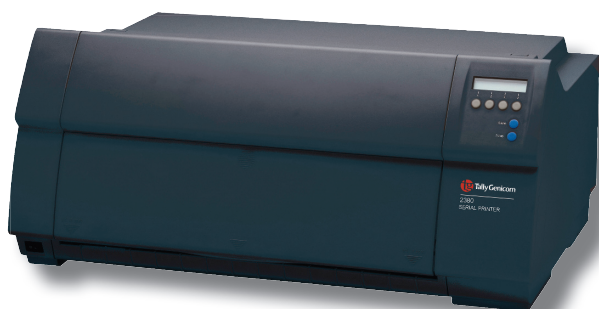
MOBIL NYOMTATÓK

SORNYOMTATÓK

LÉZERNYOMTATÓK

KELLÉKANYAGOK

SZERVIZ



*Tally*  
**DASCOM**

### Sokoldalú alkalmazhatóság nagy teljesítménnyel párosítva

- 40.000/50.000 oldalas havi terhelhetőség
- 800 karakter/sec. sebesség (10 cpi)
- 1000 karakter/sec. sebesség (12 cpi)
- Ethernet hálózati csatló
- 24 tús nyomtatófej 750 millió karakter élettartammal
- Automatikus papírvastagság érzékelés és fejtávolság állítás
- Kiemelkedő átütőerő (akár 1+5 példányos leporelló)
- Leporelló és vágott-lap kezelés A3-as méretig
- Leporellóvágó egység (kiegészítőként)
- Egyszerre akár háromféle leporelló befűzése (kiegészítőként)
- Automatikus papírút-kiválasztás a traktorok és a vágott lapadagoló között
- Festékszalag felügyelet
- Beépített vonalkódok
- Nagyméretű karakternyomtatás ipari alkalmazásokhoz
- Zárt, porvédett kialakítás ipari környezethez
- Kimagaslóan jó hangszigetelés irodai környezethez

### „Printergyilkos” feladatokra méretezve

A T2365MC/T2380 nyomtató család 24 tús fejjel 10 cpi üzemmódban 136 karakter szélességű nyomtatásra képes. Havi terhelhetőség típustól függően max. 48.000/50.000 oldal, folyamatos üzemmódra méretezettek, a munka során nem igényelnek folyamatos felügyeletet. A beépített 750M karakter élettartamú nyomtatófej a fenti elvárásoknak és a TallyDascom minőségnek megfelelően kiemelkedően hosszú élettartamú. A fej megbízhatóságát külön ventilátorral ellátott hűtés biztosítja, akár kilencpéldányos leporelló átütésére is képes úgy, hogy az olvashatóság nem szenved csorbát. Az automatikus fejtávolság állítás folyamatosan optimális távolságot tart a papírtól. Ezzel kíméli a tűket, és hosszú élettartamot biztosít a festékszalag számára. A festékszalag rendellenes működése esetén, a nyomtató automatikusan felfüggeszti a munkát, ezzel megőrizve a kinyomtatandó adatokat.

### Kényelmes menüfelépítés, csendes üzem

A T2365MC/2380 magán viseli az egységes gyártási koncepció jegyeit. Kezelése, menürendszere, programozása és lapbefűzési módok megegyeznek a többi TallyDascom mátrixnyomtatóéval. LCD kijelzővel ellátott kezelőpult segítségével könnyedén és áttekinthetően beállíthatók a menürendszer paraméterei. A beállítások elmenthetők, illetve védetté tehetők a véletlenszerű elállítással szemben. A kétszintű menüvédelem alkalmazásával a nyomtatót kezelő

személyzet csak néhány gyakran használt paramétert tud módosítani. Ezzel elkerülhető, hogy a printer „véletlenszerű” elállítódása. Mindezen beállítások számítógép segítségével webes felületen keresztül is vezérelhetők. A gondosan kiképzett hangszigetelésének köszönhetően a zajszint nem haladja meg az 55dB(A)-t.

### Sokrétű papírkezelés

A T2365MC/T2380 printer a Tally hagyományoknak megfelelően sokoldalú papírkezeléssel rendelkezik. A lapbefűzés egyszerűen előlről elvégezhető. A kiegészítő traktor segítségével egyszerre két leporellót is képes automatikusan kezelni. A 2380-2T modell pedig akár háromféle leporellóformátum egyidejű befűzését is lehetővé teszi. A nyomtató automatikusan át áll a kívánt papírbemenetre, az egyenes papírút a bosszantó és időt rabló papírelakadások esélye minimálisra csökkenti. További „kényelemfokozó” szolgáltatásként leporellóvágó egység és nyomtatóállvány áll rendelkezésre.

### Hálózati nyomtatásokhoz is

A T2365MC/T2380 már alapfelszereltségben kínálja a vonalkódot és extra méretű karakterek (LCP) nyomtatását. A számtalan interfész, emuláció ill. egyéb kiegészítők alkalmazásával tulajdonképpen minden rendszerhez illeszthető. A beépített nyomtatószerver távolról konfigurálható, felügyelhető. Különlegesség, hogy tetszőleges karakterek és vezérlőkódok fűzhetők a nyomtatási feladat elé vagy mögé.

## T2365MC, T2380

<b>Technológia</b>	Mátrix
<b>Nyomtatófej</b>	24 tűs keményfém fej, 0,25 mm átmérőjű tűkkel, automatikus fejtávolság-beállítással
<b>Sebesség</b>	<b>T2365MC:</b> Draft 10 cpi: 650 cps Draft 12 cpi: 800 cps Draft 15 cpi: 900 cps 540 oldal/óra <b>T2380:</b> Draft 10 cpi: 800 cps Draft 12 cpi: 1000 cps Draft 15 cpi: 1000 cps 600 oldal/óra
<b>Terhelhetőség</b>	<b>T2365MC:</b> 40.000 oldal/hónap <b>T2380:</b> 50.000 oldal/hónap
<b>Grafikai felbontás</b>	360 × 360 dpi
<b>Sorszélesség</b>	136 karakter (10 cpi)
<b>Karaktársűrűség</b>	10/12/15/17, 1/20 cpi + széles
<b>Sorsűrűség</b>	2/3/4/6/8/12 lpi
<b>Papírtovábbítás sebessége</b>	25,4 cm/sec
<b>Másolatok (eredeti + másolat)</b>	1+5 1+8 (2365)
<b>Papírkezelés (standard)</b>	Első tolótraktor egyenes papírúttal Első és hátsó tolótraktor a 2380-2T típusnál Vágott lap adagolás manuálisan Automatikus papírút kiválasztás
<b>Papírkezelés (opcionális)</b>	Második tolótraktor, amely a 2380+2T típusnál harmadik traktornak számít Nyomatóállvány leporellőtárolóval és lerakótálcával Szélesség: 76-420 mm
<b>Papírméret</b>	Courier, Roman, Sans Serif, Prestige, Script, OCR-A/B, Draft, 20 vonalkód
<b>Betűtípusok</b>	MTPL (vonalkód és LCP is), IBM Proprinter XL24E, Epson ESC P/2
<b>Emulációk</b>	Ethernet Interface Multiprotokoll, Kétirányú párhuzamos Centronics
<b>Interface</b>	automatikus átváltással
<b>Interface (opcionális)</b>	RS-232C soros, RS 422 soros, IBM Coax, Twinax, IPDS, DEC, PCL3
<b>Meghajtó</b>	Windows, UNIX, SAP-R3, DOS, VMS
<b>Memória</b>	128 kB
<b>MTBF</b>	10.000 óra 100% terhelés mellett
<b>Nyomtatófej élettartama</b>	<b>T2365MC:</b> 500 millió karakter <b>T2380:</b> 700 millió karakter
<b>Zajszint (ISO 7779)</b>	53 dB(A)
<b>Méret</b>	623 x 430 x 277 mm
<b>Tömeg</b>	kb. 19 kg
<b>Energiafogyasztás</b>	70 Watt nyomtatáskor
<b>Áramforrás</b>	120/230V, 50/60 Hz, átkapcsolható
<b>Környezeti feltételek</b>	Hőmérséklet: 10-35 °C Relatív páratartalom: 20-80% Festékszalg - 20 millió karakterre 1 év teljes körű, nyomtatófejre is kiterjedő garancia +1 év (összesen 2 év) kiegészítő garancia

Magyarországi vezérképviselőt:  
Kvint-R Kft.  
Budapest 1089, Delej u. 41.  
Tel.: (1) 477-4050 • Fax: (1) 477-4060  
kereskedelem@kvint-r.hu  
www.tallydascom.hu

Az Ön partnere:

MÁTRIXNYOMTATÓK  
SIKÁGYASNYOMTATÓK  
TERMO NYOMTATÓK  
MOBIL NYOMTATÓK  
SORNYOMTATÓK  
LÉZERNYOMTATÓK  
KELLÉKANYAGOK  
SZERVIZ